



# MONTHLY MEMBERSHIP PROGRESS REPORT

District 356 C

Results as of: 5/31/2017

GMT: TAE-YOUNG KIM

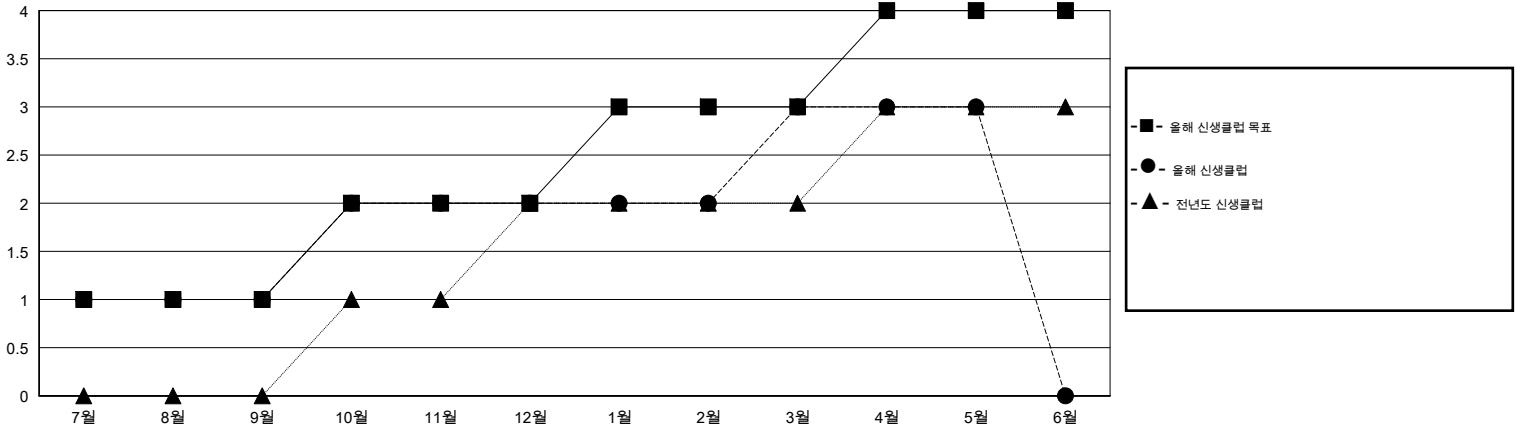
장소 REPUBLIC OF KOREA

현장지역 GMT

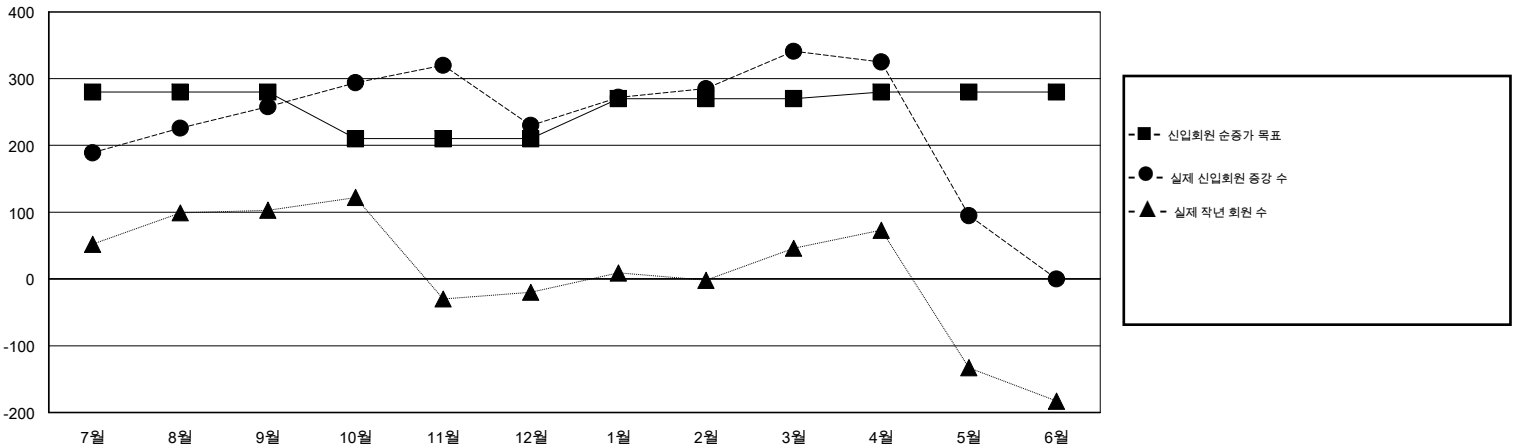
클럽			
결과- 2016-2017			
사분기	신생클럽 목표	신생클럽	해산된 클럽
7월/8월/9월	1	1	0
10월/11월/12월	1	1	0
1월/2월/3월	1	1	0
4월/5월/6월	1	0	0

회원 1인당			
결과- 2016-2017			
사분기	신입회원 순증가 목표(재입 및 전출입 제외)	실제 신입회원 증강 수(재입 및 전출입 제외)	실제 퇴회 회원 수(전출입 포함)
7월/8월/9월	280	424	166
10월/11월/12월	-70	146	174
1월/2월/3월	60	136	25
4월/5월/6월	10	19	265

목표 및 누적 신생클럽 수



목표 및 누적 회원수



해산된 클럽: 0	1명 이상의 신입회원을 등록한 88 CLUBS OF 107	<b>성별 분포</b>
퇴회회원	<a href="#">누적 회원 데이터를 확인하시려면 여기에 클릭하십시오.</a>	남성 3,969 (82.69%)
작고 11		여성 831 (17.31%)
클럽해산 0	가족 단위 회원 총수 4	
기타 619	회비 절반을 지불하는 가족회원 2	
합계 630		